

簡単・確実・手間いらず！自分で直せる補修材
「プラントリペアシリーズ」新発売
～工場・倉庫のさまざまな悩みを解決します。～

本ページに掲載されている情報は発表当時のものであり、
最新のものとは価格・仕様が異なる、もしくは販売が終了している可能性があります。

最新情報をご確認ください。

[最新情報を見る](#)



工場や倉庫のさまざまな損傷を、自分で簡単に直せる補修材
「プラントリペアシリーズ」を新発売しました。

良質な床づくりをお手伝いするエーピーシー商会の床改修システム

50年の豊富な実績を誇るエーピーシー商会の合成樹脂系塗床材は、長年にわたり蓄積したノウハウと信頼性の高い豊富な商品群で、さまざまな劣化状態や使用目的に合わせた最適な床を実現します。現地調査、改修プランの提示・ご決定、施工、検査・引渡しまで、責任を持って施工し、その後も簡単な補修やメンテナンスまで、安全で良質な床を維持するため、長期にわたり理想的な床づくりのお手伝いをしております。今回は、工場や倉庫のさまざまな損傷を自分で簡単に直せる補修材「プラントリペアシリーズ」を紹介します。

工場・倉庫のさまざまな損傷を自分で直せる5種類の簡単補修材「プラントリペアシリーズ」

① 塗床の傷やクラック、アンカー穴跡には・・・

カートリッジ式塗床用簡易補修キット『プラントリペア キズパッチ』 **【NEW】**

エポキシ樹脂系塗床に生じた、工具落下による傷や割れ、設備の移動で生じたアンカー穴跡、クラックなどをすぐに補修できます。施工が簡単で、施工後約6時間(23℃)で硬化します。カラーは、弊社のエポキシ樹脂系塗床材ケミクリートEの近似色12色を用意しています。



② 建物や設備の錆止め対策には・・・

シリコン樹脂防錆剤『プラントリペア 錆止めスーパーT54』 **【NEW】**

建物や設備に発生した錆は徐々に侵食を広げ、耐久性低下の大きな要因となります。「プラントリペア 錆止めスーパーT54」は、電位差を利用した特殊技術で、すぐれた防錆効果を発揮する塗料です。稼働

中の工場・倉庫では、溶融亜鉛メッキや金属溶射ができず、手間と時間がかかる重防食塗料も適しません。『プラントリペア 錆止めスーパーT54』は、1液型の防錆剤ですので、希釈の必要がなく簡単に短時間で作業ができます。また、無機系素材を使用しているため、炭酸ガスの発生がなく安全で、屋外に使用しても屋内同様の長期防錆効果が得られます。早めの錆対策で工場・倉庫のロングライフとライフサイクルコストの低減を提案します。

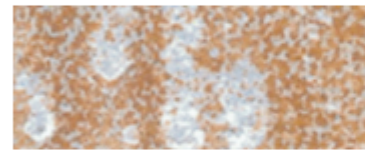
促進試験

◆キャス試験(11日目の腐食状況)

※キャス試験とは腐食加速試験のことで1日が約5年の換算となります。



【プラントリペア 錆止めスーパーT54】
(膜厚：約120μm)
わずかな白錆(亜鉛の白化)のみ



【亜鉛アルミアーク溶射】
(膜厚：約120μm 封孔処理なし)
ほぼ全面に赤錆を確認

③ 角欠け・ヒールによるつまづきの不安がある目地には・・・

床専用目地シール材『プラントリペア 目地クイック』

「プラントリペア 目地クイック」は、専用カートリッジガンを用いて簡単に目地シールができる、画期的なシール材です。角欠け・ヒールによるつまづきなど、目地のトラブルをかかえるさまざまな場所で活躍します。一般的なシーリング材よりも速硬化性があり、施工後約1時間で開放し、車輛走行も可能です。新築・改修のどちらにも使用でき、コンクリート、石、タイル、木、金属に強力に接着します。※金属の種類により、プライマーが必要になる場合があります。

④ 床コンクリート・モルタルの欠損には・・・欠損補修材『プラントリペア 穴モル』

一般のセメント系補修材と比べ、開放時間も短く強度特性にすぐれた床コンクリート、モルタルの欠損補修材です。速硬化性があり、施工後約12時間で硬化します。(23℃)

●使用例



[補修前]



[補修後]

⑤ 駐車場や工場内通路のアスファルトのへこみには・・・

速硬化性アスコン用路面補修材『プラントリペア HAYATE』

アスファルトコンクリートの部分的補修に手軽でスピーディーに対応できる速硬化性のある穴埋材です。施工後、約1時間で車輛の走行が可能です。セット梱包のため、計量や混ぜる道具が必要なく、手軽に施工できます。

商品概要

	商品名	色・形状	容量・使用量	梱包形態
①	プラントリペア キズパッチ	標準12色	42cc	キズパッチカートリッジ×1本 (スタティックミキサー4本付き)
	キズパッチ用 カートリッジガン	-	-	カートリッジガン×1 加圧プレート×1
②	プラントリペア 錆止めスーパーT54 ※	グレー色 ペースト状	0.32kg/m ² (刷毛塗り)	1kg/缶・10kg/缶
③	プラントリペア 目地クイック	-	1ケースの施工目安は、 10×10mmの目地を30m施 工可能	(600cc×5本+スタティック ミキサー×10本)/ケース
	目地クイック用カー トリッジガン(必需 品)	-	-	カートリッジガン×1丁
	目地クイック用 加圧プレート	-	-	加圧プレート×1

	ロイヤル スタディックミキサ ー	-	-	10本(交換用)/ケース
④	プラントリペア 穴モル	-	比重2.0 1セットの施工目 安は4mm厚で約0.4㎡施工 可能	(基剤0.4kg/缶+硬化剤0.2 kg/缶+骨材3.0kg/袋)/缶
⑤	プラントリペア HAYATE	-	1ケース(2セット)の施工目 安は、10mm厚で約1㎡施 工可能	10kgセット×2/ケース

※「プラントリペア 錆止めスーパー T54」は2014年11月をもって廃番となりました。

[▶ 「プラントリペアシリーズ」のお問い合わせ・カタログ請求はこちら](#)

[▶ お電話・FAXでのお問い合わせはこちら](#)

■掲載されている情報は発表当時のものであり、最新のものと、品番、販売終了など情報が異なる可能性があります。ご了承ください。

[▶ 2010年度一覧へ戻る](#)