

高耐久性+難変色性+短工期を実現！
耐衝撃性・耐荷重性が要求される工場・倉庫の屋内外で使用可能な塗り床材
「リフトガード」新発売

本ページに掲載されている情報は発表当時のものであり、
最新のものと価格・仕様が異なる、もしくは販売が終了している可能性があります。

最新情報をご確認ください。

[最新情報を見る](#)



屋外



屋内
(イメージ)

耐衝撃性・耐荷重性が要求される工場・倉庫の屋内外で使用可能な
低臭気性ビニルエステル樹脂系塗り床材「リフトガード」を新発売しました。

開発の経緯

産業の基盤である工場や物流倉庫などの生産施設の床は、常に厳しい条件のもとで使用されています。ハードな使用が多いため、落下物に対する衝撃や重量物の頻繁な走行、繰り返し荷重に耐えられる強靱な床が必要とされています。現在、高耐久性塗床材として広く使用されている水性硬質ウレタン系塗床材ですが、「変色があるため屋外には使用できない」、「改修施工に時間がかかる」といった課題点もあります。そこで、「高耐久性」「難変色性」「短工期」を併せもつ、低臭気性ビニルエステル樹脂系塗床材「リフトガード」を開発しました。

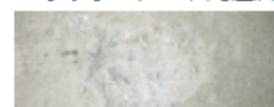
「リフトガード」の特徴

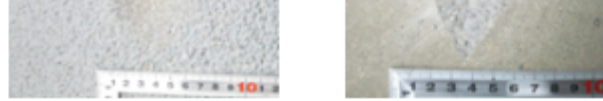
1、優れた耐衝撃性・耐荷重性

【耐衝撃性試験結果】
※10kgの鋼球を2mの高さから
落下させて耐久性を評価。

リフトガード：20回で僅かな凹み

コンクリート：4回で座屈





通常のコンクリートに比べ優れた耐衝撃性を発揮します。ドラム缶などの落下物からもコンクリートを保護し、重量物を運搬する車輛歩行にも長時間耐え、快適な作業環境を維持します。

2、変色が少ないため屋外にも使用可能

15Wの殺菌灯を24時間照射した際の、リフトガードの色差 Δ (デルタ)E値は0.39で、一般的な水性硬質ウレタン系塗床材の1.37に対して、3分の1以下の値になっており、変色が少ないことをあらわしています。そのため屋内外問わず使用可能です。

3、短工期のため改修にも最適

リフトガードに使用している低臭気性ビニルエステル樹脂は、速硬化タイプです。屋内使用の平滑工法は、2工程で仕上がり、施工後4時間での開放が可能です。工期がとれない改修工事にも最適です。 ※屋外使用の防滑工法については施工後12時間前後の養生が必要です。

4、優れた耐薬品性で薬品を扱う製薬工場にも対応可能

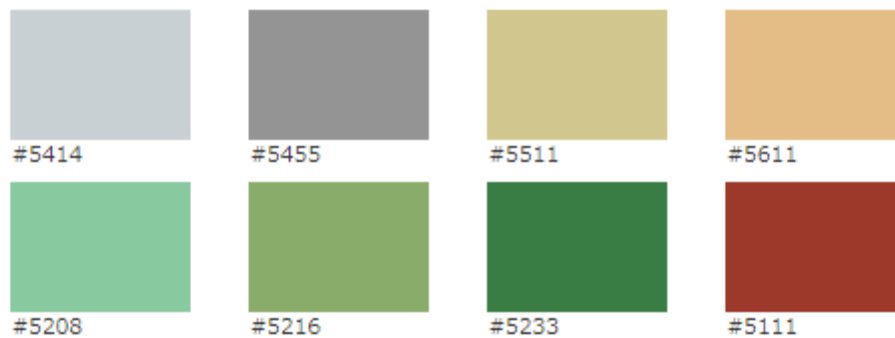
代表的な薬品である塩酸、硫酸、硝酸、水酸化ナトリウム、アンモニア水などで、48時間スポット試験をした結果、良好な結果が得られました。特に酸性の薬品に対して強く、製薬工場など薬品を扱う工場にも使用可能です。

5、汚染の除去がしやすい

リフトガード平滑工法の表面は、一般的な塗床材と比べ緻密なため、汚れが内部まで擦り込まれにくく簡単な水拭きで汚れの除去が可能です。

6、鮮やかなカラーバリエーション

鮮やかな8色を標準色として取り揃えております。床面の色分けによるゾーニングや、明るい作業環境を実現します。 ※屋外使用の防滑工法はコンクリート近似色の#5414のみとなっております。



工法

- ・屋内：平滑工法 厚さ：約3mm
- ・屋外：防滑工法 厚さ：約5mm

おもな施工場所

耐衝撃性、耐荷重性が要求される工場、倉庫、各種製造工場資器材置き場、廃材置き場などの内外部床

材工設計価格（税別）

お問い合わせください。

[➡ 「リフトガード」のお問い合わせ・資料請求はこちら](#)

[➡ お電話・FAXでのお問い合わせはこちら](#)

■掲載されております商品の表示価格は税抜き価格です。

■掲載されている情報は発表当時のものであり、最新のものと価格、品番、販売終了など情報が異なる可能性があります。ご了承ください。