

10柄74色の多彩なバリエーションをもつ高弾性・衝撃吸収シート床材
「インプレッションコンフィ」新発売
～病院・高齢者施設・児童施設に最適です。～

本ページに掲載されている情報は発表当時のものであり、
最新のものと価格・仕様が異なる、もしくは販売が終了している可能性があります。

最新情報をご確認ください。

[最新情報を見る](#)



10柄74色の多彩なバリエーションをもつ高弾性・衝撃吸収シート床材
「インプレッションコンフィ」を新発売しました。

※2016年3月末をもって廃番となりました。
製造メーカーの仕様変更に伴い「インプレッションコンフィⅡ」に移行します。

病院・高齢者施設の安全対策

近年、高齢化社会の進行により、病院・高齢者施設ではより専門的な安全対策が求められています。厚生労働省の「年齢階級別にみた不慮の事故の種類別死者数及び構成割合-平成20年度-」(※)の集計によると、65歳以上の「転倒・転落」による死者数は5,712人で、「交通事故」による死者数の約1.5倍となっています。このため病院や高齢者施設では、万一の転倒時にも床材が衝撃を吸収し、ケガの防止につながる高い弾力性をもつ床材が必要とされています。

※厚生労働省「年齢階級別にみた不慮の事故の種類別死者数及び構成割合 -平成20年-」より

「インプレッションコンフィ」の特徴

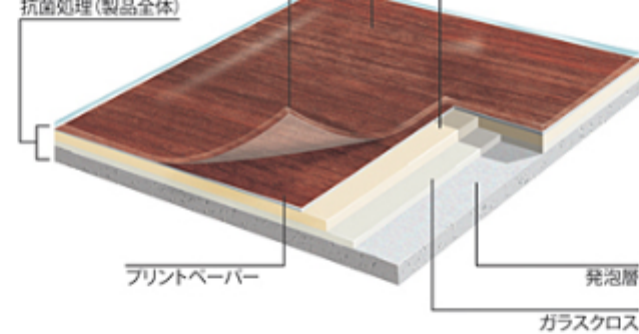
【足元の衝撃を和らげる心地よい歩行感】

裏打ち材に高密度発泡層とコンパクト中間層を使用した特殊構造により、高い弾性を実現し、歩行時の足や膝への負担が少なく心地よい歩行感が得られます。

また、万一の転倒時にも床材が衝撃を吸収することで、ケガを防止します。

◆構造特性 Uni(ユニ)を除く

クリア表層(100%ビュア塩ビ) UV硬化ポリウレタンコーティング
コンパクト中間層

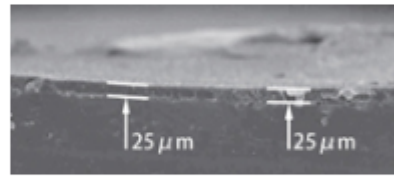


【ノーワックスでメンテナンスが簡単】

インプレッションコンフィ独自のUV硬化ポリウレタンコーティングは、一般的なポリウレタンコーティングに比べて、コーティング層が均一で厚いため、汚れが付着しにくく、ノーワックスでのメンテナンスが可能です。

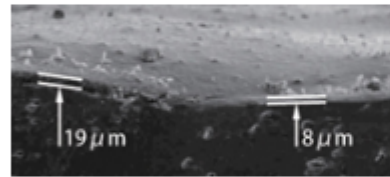
◆コーティング拡大写真

インプレッションコンフィ独自のUV硬化ポリウレタンコーティング



コーティング層が均一で厚い

一般的なポリウレタンコーティング



コーティング層が均一でない

【時間の経過とともに凹みも復元】

一般的に弾性をもつ床材は構造上柔らかく、家具や什器などを置くとへこみができて、そのまま元に戻らない欠点があります。インプレッションコンフィはすぐれた復元力をもつため、時間の経過とともに床材のへこみ部分が復元します。

◆へこみ復元試験

荷重除去直後



一か月後(ほとんど復元)



※へこみ復元試験とはφ70mmのアルミ円柱4本を机上に置き、80kg(一ヶ所あたり20kg)の荷重を一ヶ月間載荷し、一ヶ月後に荷重を取り除き静置したものです。

【10柄74色の多彩なバリエーション】

Wood(ウッド) 8色



Renzo(レンゾ) 6色



※2014年3月末日をもって廃番となりました。

Diversion(ディバージョン) 8色



Oxygen(オキシゲン) 8色

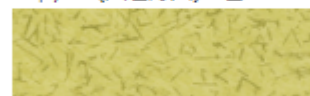


※2014年3月1日をもって廃番となりました。

Organic(オーガニック) 8色



Papyrus(パピルス) 8色



※2014年3月末日をもって廃番となりました。

Urban(アーバン) 8色



※2014年3月末日をもって廃番となりました。

Modern Mix(モダンミックス) 4色



Vibration(バイブレーション) 4色



Uni(ユニ) 12色



※Uni(ユニ)のみ構造・規格・価格が異なります。

取得資格

ISO9001・14001認証取得工場生産品(フランス)

おもな施工場所

病院、高齢者施設、児童施設、住宅のリビング・廊下など

規格

	Uni(ユニ)を除く	Uni(ユニ)
幅	2.0m	1.5m
厚さ	3.2mm(表層0.65mm)	3.0mm(表層0.65mm)
標準ロール長	25m	30m
重量	5.9 k g/m・147.5 k g/巻	3.5 k g/m・105 k g/巻

材料設計価格(税別)

- ・Uni(ユニ)を除く : 5,800円/m²
- ・Uni(ユニ) : 6,200円/m²

➔ 「インプレッションコンフィ」のお問い合わせ・カタログ請求はこちら

➔ お電話・FAXでのお問い合わせはこちら

-
- 掲載されております商品の表示価格は税抜き価格です。
 - 掲載されている情報は発表当時のものであり、最新のものと価格、品番、販売終了など情報が異なる可能性があります。ご了承ください。

➔ 2010年度一覧へ戻る