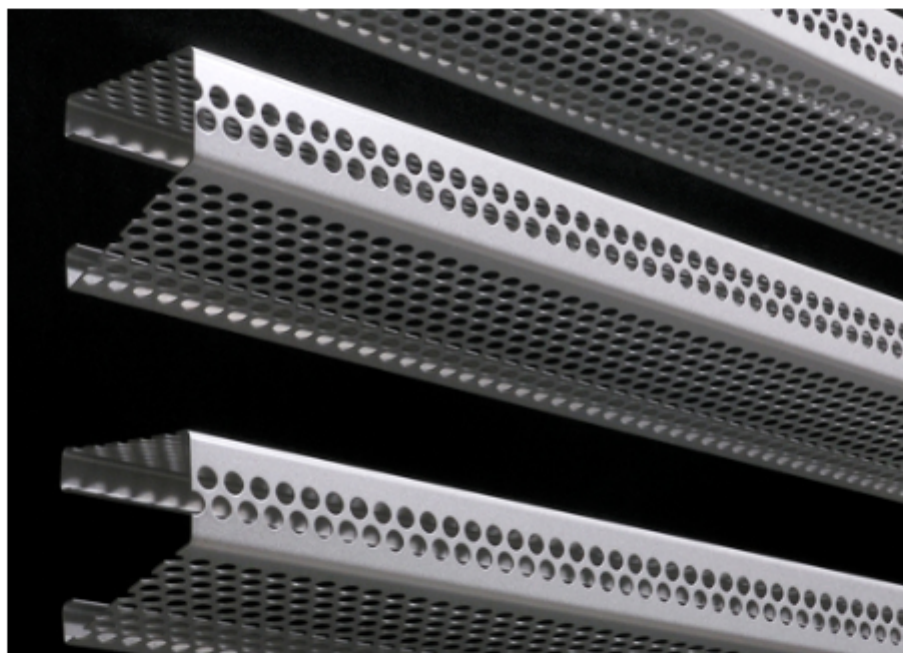


極薄アルミ板と繊細なパンチングの軽快さを持つ外装ルーバー
「アルウイトラ・ドットライン」 新発売

本ページに掲載されている情報は発表当時のものであり、
最新のものと価格・仕様が異なる、もしくは販売が終了している可能性があります。

最新情報をご確認ください。

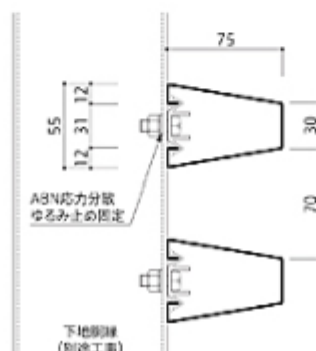
[最新情報を見る](#)



フォーミングアルミ製パンチングルーバー「アルウイトラ・ドットライン」を新発売しました。

あたらしいルーバー表現がここに誕生

「アルウイトラ・ドットライン」は、厚さ0.8mmのアルミパンチング薄板をロールフォーミングにより立体成形した外装ルーバーです。
製品形状は直径6mmという極繊細なパンチング孔（あな）加工を施した棒状。
見付幅30mm×出幅75mmの三面方形を持つ「アルウイトラ・ドットライン」は、その形状から特徴的なルーバーラインをローコストでご提案致します。



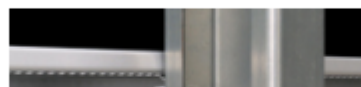
軽量なのに高強度

製品重量は約2.9kg/m²と極めて軽量。独特な深折形状による高い断面強度と高強度材を使用する事によって、高スパンでの支持固定を可能にしました。
現場での施工性にすぐれ、建物への荷重負荷も軽減されます。

固定方法は安全を確保

信頼性の高いボルト固定方法を「アルウイトラ・ドットライン」にも採用。

嵌合固定式（かんごうしき：フックタッチではめ込む施工方法）をとら



取付固定式（かんこつ・フックタイプでは別途施工方法）をとらず、専用板付ボルト・ナットでしっかり固定します。それによってパネル形状も均整に保つ効果を発揮。製品の裏側からも安全性を確保します。



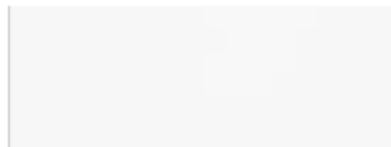
おもな施工場所

外部階段、窓廻りなどの目隠しフェンスとして使用

カラーバリエーション



シルバー



MTホワイト

価格（税別）

製品材料費	有孔タイプ（品番：DL-3075P）	26,700円/m ²
	無孔タイプ（品番：DL-3075N）	23,500円/m ²

- * パネル標準施工価格は 8,000円/m²です。
- * 下地胴縁の材料・施工価格を含んでおりません。

[▶ 「アルウイトラ・ドットライン」のお問い合わせ・カタログ請求はこちら](#)

[▶ お電話・FAXでのお問い合わせはこちら](#)

-
- 掲載されております商品の表示価格は税抜き価格です。
 - 掲載されている情報は発表当時のものであり、最新のものと価格、品番、販売終了など情報が異なる可能性があります。ご了承ください。

[▶ 2010年度一覧へ戻る](#)