

ゆっくり膨らんで、隙間をびったり塞ぐ乾式シーリングテープ
『イルモド600』新発売。

本ページに掲載されている情報は発表当時のものであり、
最新のものと価格・仕様が異なる、もしくは販売が終了している可能性があります。

最新情報をご確認ください。

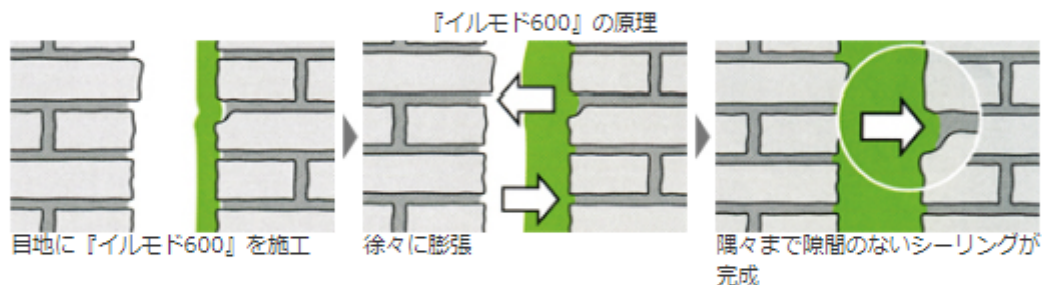
[最新情報を見る](#)



防水・圧縮済みの乾式シーリングテープ『イルモド600』を新発売しました。

『イルモド』とは

省エネ先進国ドイツをはじめEU全土で40年以上使用されている耐降雨性、透湿性にすぐれた理想的な防水・圧縮加工済みの乾式シーリングテープです。サッシ周りや衛生陶器の緩衝材として、ログハウスのログ間、ノッチ部分の断熱充填材として高い評価を得ています。



建築物の長寿命化、省エネルギー化を実現

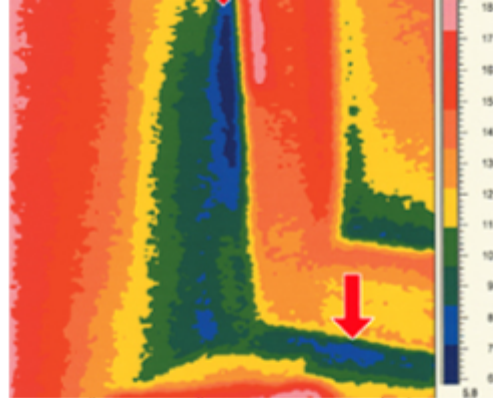
建築物の長寿命化、省エネルギー化を実現するためには、耐久性にすぐれた目地やジョイントのシーリングが必要不可欠です。本来窓シーリングは、室内側に「気密性と防湿性」、サッシ周りに「断熱性」、そして室外側には「透湿性と長期にわたる耐降雨性」を満たすことが理想です。梅雨があり多湿の日本では特に湿気の逃げ道を考えることが重要です。

■ 開口部やサッシのシーリングに問題があると、不完全な気密や湿気によりカビの発生を引き起こします。



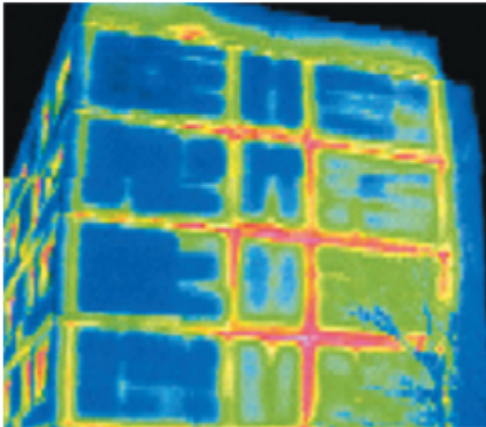


サッシ廻りの気密不足によるカビ発生の様子

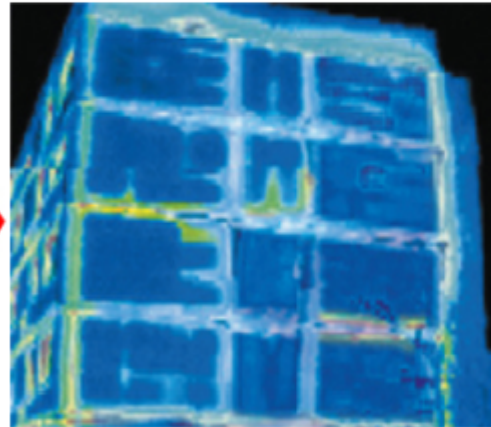


サーモグラフィーが示すサッシ廻りの気密不足によるカビ発生の様子

■気密・断熱の不備は暖房効率を悪くし、壁体内部の湿気被害も予想されます。



サーモグラフィーが示す目地シーリングの不備による放熱の様子

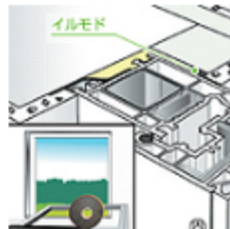


『イルモド600』による改修後、適切なシーリングによりエネルギーを節約

おもな施工場所



建築物の目地
建築物の目地やシーリングとして。



窓枠やサッシ
窓枠やサッシ廻りのシーリングとして。



ログハウス
ログハウスのログ間やノッチ部分の断熱充填材として。



ミラー・洗面化粧台
衛生陶器の取り付け部の緩衝材として。

商品概要

- ・材質：連続気泡軟質発泡ウレタン、難燃性合成樹脂で表面処理
- ・形状：ロール（圧縮加工・片面に接着処理済み）
- ・カラー：チャコールグレー、グレー
- ・資格取得：1999年よりDIN（ドイツ工業規格）18 542 のBGI（最高水準）に適合
- ・技術仕様：最大風速600Paの暴風雨に耐える水密性能（ハノーバー建築材料試験所の検査による）

材料設計価格（税別）

200円/m～

➡ お問い合わせ・カタログ請求はこちら

- 掲載されております商品の表示価格は税抜き価格です。
- 掲載されている情報は発表当時のものであり、最新のものとの価格、品番、販売終了など情報が異なる可能性があります。ご了承ください。

▶ [2008年度一覧へ戻る](#)