

変幻自在のアート床材。染色床仕上材「ケミステイン」 新発売

本ページに掲載されている情報は発表当時のものであり、最新のものと価格・仕様が異なる、もしくは販売が終了している可能性があります。

最新情報をご確認ください。

[最新情報を見る](#)



色の変化や斑紋、色ムラなどを化学反応を利用して創り出す全く新しいタイプの染色床仕上材「ケミステイン」の誕生です。ケミステイン専用仕上材「ステインベース」や「デザインクリート」、「ペーパーステンシル」に塗付、含浸させることで、独特な風合いを表現。染料や顔料による色付けと異なり、金属化合物で発色させるため、焼物における窯変にも似た自然の風合いが生まれます。下地の種類、材料の濃淡、水洗いの加減などの条件によりさまざまに変化するので、まさに世界に一つだけのオリジナルフロアに仕上がります。塗料感覚で使えるので、ステインベースにデザインカットを施し、塗り分けるなどの作業が簡単にでき、重ね塗りや塗付方法によっても仕上げの表情が大きく異なります。



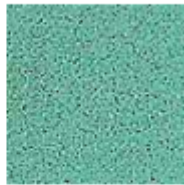
- 主な適応場所： テーマパーク、ショッピングモール、店舗
- 標準材工設計価格： ¥5,200/㎡ (同一色、単純スプレー施工・200㎡以上)
¥6,100/㎡~ (3色塗り分け施工・200㎡以上)
¥15,400/㎡ (ステインベース、既存床後付け施工、仕上厚10mm・200㎡以上)
- 標準色： 7色



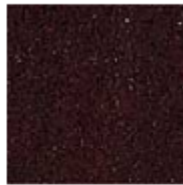
PRF01

PRF02

PRF03



PRF04



PRF05



PRF06



PRF07

[▶ 詳細はこちら](#)

-
- 掲載されております商品の表示価格は税抜き価格です。
 - 掲載されている情報は発表当時のものであり、最新のものと価格、品番、販売終了など情報が異なる可能性があります。ご了承ください。

[▶ 2002年度以前の一覧へ戻る](#)