

2026年4月17日

外装ルーバーの上下2点固定仕様「VertiLine(バーティライン)」を新発売
～バルコニーやエントランスの施工に最適。裏面からの意匠にこだわった新仕様。～

建材の開発、製造、輸入、販売を行う(株)エービーシー商会(本社:東京都千代田区、社長:東川 茂樹)は、外装ルーバーの上下2点固定仕様「VertiLine(バーティライン)」(特許出願中)を発売しました。

通常、外装ルーバーを施工する際は、設計強度を確保するために、ルーバー裏面に下地材を設置し、ルーバーと下地材を3点で固定します。そのため、バルコニーやエントランスなどに施工する場合、裏面には下地材や金具が露出してしまい、意匠面が課題となっていました。

この度発売した「VertiLine」は、上下2点固定のみで構造上の安全性を担保できるようになりました。そのため、裏面に中間支持材を取り付ける必要がありません。さらに、嵌合タイプの専用背面材を使用することにより、裏面からの意匠性が向上します。取付方法は、専用下地材(インナーベース)を使用する「上下固定」と、階高またぎでも外壁に設置可能な「背面固定」の2タイプをご用意しています。両タイプとも、固定金具間は3,830mm・設計風圧力は3,000N/m²まで対応可能です。

当社では当製品の1年以内の販売目標1億円とし、バルコニーやエントランス・パーティションなどへの普及に努めてまいります。

■ 施工イメージ

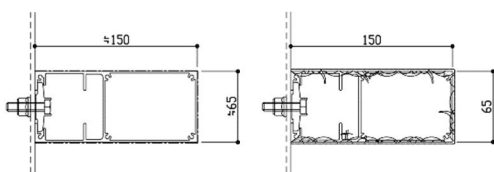


写真は上下固定のイメージです。(ルーバーピッチ@200mm)

■ 対応品番

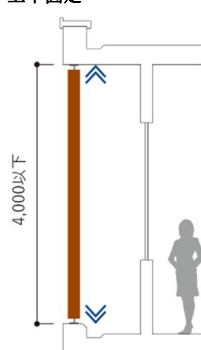
リグナム LGN-6515

リグナム n LGN-n6515

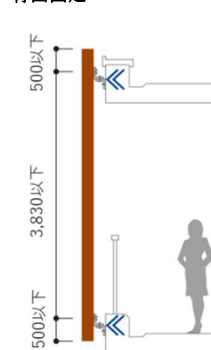


■ 取付方法(特許出願中)

上下固定

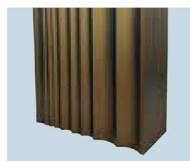


背面固定

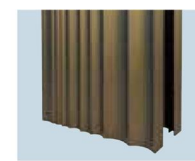


■ 専用背面材

背面材あり



背面材なし



株式会社エービーシー商会

東京都千代田区永田町2-12-14

www.abc-t.co.jp

お客様のお問い合わせ先

アルウイトラ・シーリング事業部

TEL:03-3507-7194

報道関係のお問い合わせ先

宣伝部 広報担当 江連

TEL:03-3507-7120

※このリリースはABC商会公式サイト「ニュースリリース」に掲載しています。

※掲載されている情報は発表当時のものであり、最新のものとは価格、品番、販売終了など情報があります。ご了承ください。