

2026年4月10日

輸入セラミックタイル「リストーン」、「リコンクリート」新発売
～リサイクル率 63.2%以上の高水準を実現した環境配慮品～

建材の開発、製造、輸入、販売を行う(株)エービーシー商会(本社:東京都千代田区、社長:東川 茂樹)は、輸入セラミックタイル「リストーン」、「リコンクリート」を発売しました。

近年の環境配慮に対する意識の高まりを背景に、建材にも高い環境性能が求められています。一般的にセラミックタイルのリサイクル率は40%前後でも高水準とされる中、本製品はリサイクル率63.2%以上を実現しました。一般的なタイルでは、製造工程で発生する焼成前の廃材を主なリサイクル原料としていますが、本製品は焼成後の廃材や廃ガラス、太陽光パネルなどを再び原料として活用する独自の製造技術を確立。仕上がりや性能の品質を維持しながら、高いリサイクル率の確保に成功しました。また、GREENGUARD 認定と LEED® 認証も取得していて、環境負荷の低減に寄与しています。

「リストーン」は、全5色・3仕上げの柔らかな質感と色調をベースにしたフレンチライムストーン調デザインです。一方、「リコンクリート」は、ベースとなる3色のコンクリートカラーに上品で穏やかなチップを重ねたテラゾーデザインと素材感を引き立てるプレーンデザインをご用意しました。いずれも空間に調和し高級感を演出します。

当社では当製品の3年以内の販売目標を5千万円としています。また、本製品のほかセラミックタイル7点を新たに追加しており、今後もあらゆるホテル、商業施設、店舗、住宅への提案を継続していきます。

■ リストーン



リストーン サファリ(マット)

サイズ

296mm×595mm×T8mm
595mm×595mm×T8mm
795mm×795mm×T8mm
595mm×1,192mm×T8mm

材料設計価格

¥14,800/㎡～

■ リコンクリート



テラ アーティック(フリー)

サイズ

595mm×595mm×T8mm

材料設計価格

¥15,600/㎡

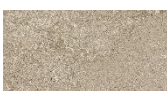
カラー



リストーン デューン



リストーン サファリ



リストーン インディアン



リストーン アイスランド



リストーン サントリーニ

カラー



テラ ライス



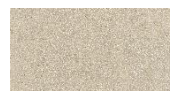
テラ カリビアン



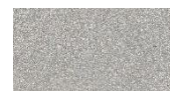
テラ アーティック



リコンクリート ライス



リコンクリート カリビアン



リコンクリート アーティック

株式会社エービーシー商会

東京都千代田区永田町2-12-14

www.abc-t.co.jp

お客様のお問い合わせ先

乾式材事業部

TEL:03-3507-7221

報道関係のお問い合わせ先

宣伝部 広報担当 前田

TEL:03-3507-7120

※このリリースはABC商会オフィシャルサイト「ニュースリリース」に掲載しています。 ※商品の表示価格は税抜き価格です。
※掲載されている情報は発表当時のものであり、最新のものと価格、品番、販売終了など情報が異なる可能性があります。ご了承ください。