

2022 NEW COLORS



土に還る

COTETOTE

土に還る。

泥や土に触れるとき、大地に抱かれるとき、

人は安らぎ、清々しいエネルギーに満たされます。

茶室の土壁、漆喰の塀、焼き物の茶碗、

土から生まれたものは、いつも身近で

人の営みの中にありました。

私たちの技術は今、あらゆる場所に到達し、

宇宙へ、深海へ、そして未知なる仮想の世界へ

身体や心を連れていくことができるようになりました。

でも、心躍る旅の途中、ふとした瞬間に戻りたくなるのは大地。

人の手による仕事を映す土に触れるとき、

日常を取り戻すことができるから。

大地に、自然につながっている安心感を。

2022年、コーリアン® 富山工場から新シリーズが誕生しました。

珠
愛

SICCUI BEIGE



RIKYU GRAY



和
休
翫

SUMI GRAY

墨
玉



SICCUI BEIGE

シックイベージュ (JNX)

家や城を守る建材でありながら、繊細な装飾やアートのような表現もできる。

光の色や当たり方で味わい深く表情を変えて

空間に寄り添い、風景に溶け込む漆喰のように。

主役にも、名脇役にもなれる自由さを備えたベージュカラーです。



原寸



全体イメージ(500×1500mm / 縮尺 約1/10)



RIKYU GRAY

リキユウグレー (JHX)

生涯を通じて自己の美意識を貫き通した千利休。

江戸時代、天下の侘び茶人の好みになぞらえて、いくつもの色が生まれました。

粹好みの江戸の人々に愛されたクールで繊細な色合いのグレーは

現代の建築においてもひとときわモダンな存在感を放ちます。



原寸



全体イメージ(500×1500mm / 縮尺 約1/10)



SUMI GRAY

スミグレー (JCX)

「墨に五色あり」といわれる奥深さ。

濃、焦、重、淡、清と名付けられた5つの階調が織りなす色合いは

見る人のイマジネーションを縦横無尽に刺激し、

モノトーンの世界に豊かな色彩が潜んでいるかのように感じさせてくれます。

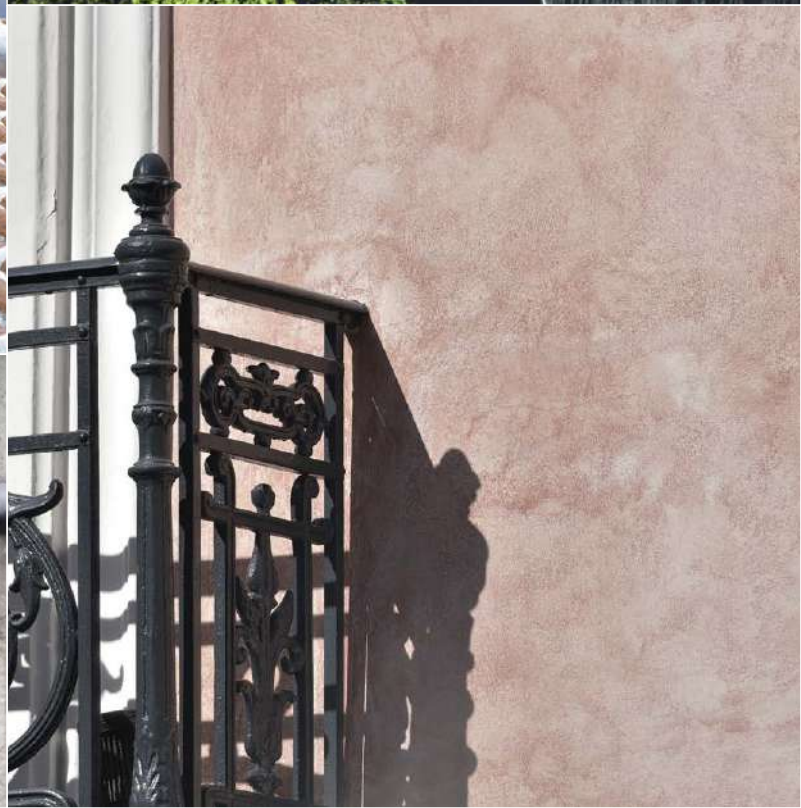


原寸



全体イメージ(500×1500mm / 縮尺 約1/10)





| 色名 | 品番 | 幅 長さ 厚み | 762 mm 3,658 mm 12 mm | 価格指数 | 適合シーム接着剤 | |
|----------|-----|---------------|-----------------------------|------|-------------|--------------------|
| | | | | | 最も適している | 適している |
| シックイベージュ | JNX | ○ | | 125 | ニュートラル (NU) | タンブルガラス (TU) |
| リキュウグレー | JHX | ○ | | 125 | トープ (TP) | トランスルーセントホワイト (TW) |
| スミグレー | JCX | ○ | | 125 | フリント (FL) | シエラジュエル (SJ) |

信頼のブランドを支えるコーリアン® 富山工場

コーリアン®の生産拠点の一つである富山工場は、日本海にほど近く、澄み切った空気が印象的な場所にあります。ここで生産されるコーリアン®は、日本国内だけでなく世界各国に出荷され、そのクオリティが高く評価されています。今回の新色は全て富山工場製。原材料の管理から仕上げまで一貫した生産工程で行われ、製造機械だけではなく人による技術と情熱によって作られています。



コーリアン®について詳しい情報はこちら

<https://dupont-mcc.co.jp/>



書: 熊坂 尚史

PHOTO: YOSHIHITO IMAEDA
(表1, 表4, コーリアン® 原板)

デュポン・MCC株式会社

〒100-6111 東京都千代田区永田町2-11-1 山王パークタワー
TEL.03-6811-2066 FAX.03-6811-2067

●このカタログに記載されている内容は、仕様変更により予告なく変更されることがあります。©2022 デュポン・MCC株式会社 著作権:いかなる形式においても許可なく、本書の一部または全部の複製を禁じます。Copyright ©2022 DuPont-MCC Co.,Ltd. All rights reserved. ●Corian®, コーリアン®, Corian® Designロゴ、Make Your Space™、DuPont™および™、SM、又は®表示のあるすべての標章は、別段の記載がない限り、DuPont de Nemours, Inc.の関連会社の商標又は登録商標です。

ABC
shokai

株式会社 エービーシー商会

本社: 〒100-0014 東京都千代田区永田町2-12-14

最新情報はオフィシャルサイトの
商品情報ページをご確認ください



商品・企業情報 東京・大阪ショールーム

| 掲載商品のお問い合わせ |

デザインマテリアル事業部 info-11@abc-t.co.jp

札幌 011-231-7042 東京 03-3507-7158 名古屋 052-307-5926 大阪 06-6944-4913 福岡 092-413-9057 沖縄 098-864-1250

| その他商品のお問い合わせ | 03-3507-7040

221002 DMC

MC-2203-78 9M MU