

フォームミラー の作り方



インサルパックを初めて使用される方へ

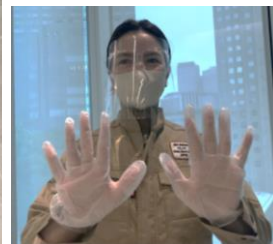
インサルパック1液タイプは手軽に施工することができますが、商品の特性を理解せずに使用すると
思わぬ失敗をまねくことがあります。
使用する前に必ず取り扱い方法や注意事項をお読みのうえ、安全に施工してください。

フォームミラーをつくる前に

- インサルパックを取り扱う際は、必ず保護具（保護手袋、保護衣、保護メガネ、マスク等）を着用してください。
- 固まったウレタンは削り取る以外の除去方法がありません。施工部位以外は十分養生し、ウレタンの付着を防いでください。
- 手や肌にウレタンがつくと落ちません。数日間はベタベタし、汚れが残ってしまいます。必ず保護具を着用してください。完全に固まるまで、素手で触らないでください。
- 火気厳禁です。吐出時にはガスが含まれます。必ず換気ができる場所で作業をしてください。
- 缶を落としたり強い衝撃を与えるとウレタンが飛び散るおそれがあります。
- ウレタンの特性上、紫外線や水によって劣化します。紫外線（太陽光）などが当たる場所に置くと次第に黄色っぽい色に変色し、やがて劣化します。

用意するもの

- インサルパック（1液ノズルタイプ）
- 鏡、お好きなトッピングなど
- 保護メガネ（フェイスガードなど）
- 手袋（染み込まない素材のもの）
- マスク
- 保護具（汚れてもいいもの）
- 養生シート、テープ
- ゴミ袋（ポリエチレン・ポリプロピレン）
- 紙コップ



準備

- インサルパックが周りに付着すると除去できなくなるため、施工箇所以外を養生し、保護具を着用します。
- 火気厳禁です。また、換気をおこなってください。

マスカーなどの養生資材がなければ、90L程度のゴミ袋（ポリエチレンやポリプロピレン製）で代用可能です。段ボールや新聞紙などは、あとで鏡がはがせなくなるので使用しないでください。

家の中で作業をされる際は、万一、周りにウレタン飛んでしまった場合に備えて必ず周りもよく養生してください。



フォームミラーの作り方

商品に記載の注意事項、使用方法をお読みのうえ、適切な取り扱い方法で安全に施工してください。

①缶を20回以上振る

缶の中でガスと樹脂が分離しているため、20回以上よくふってください。



②ノズルを装着

付属のノズルを缶のネジ山が見えなくなるまで回しこんでください。

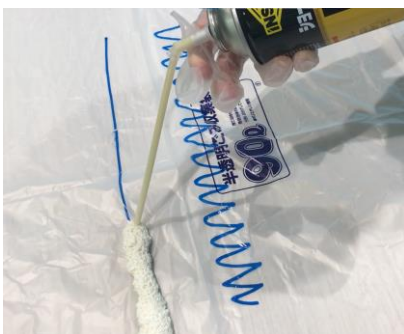


ネジ山が見えなくてもノズルはまわりますが、異常ではありません。まわしすぎるとバルブ部分をねじ切ってしまうことがあるため注意してください。

③吹く練習をしてみよう！

ゴミ袋などにマジックで棒や波線を書いて吹く練習をしてみましょう。どのようなミラーにするか検討できます。ノズルのレバーに指をかけて、レバーを押し下げてフォームを吐出します。

ウレタンは吐出時の1.5倍ほど膨らむので、幅1～2センチで出せると上手にミラーにデコレーションすることができます。



4～5cm以上の幅で吐出してしまうとウレタンが中まで固まりません。3cmくらいまでにおさえてフォームを出してください。



表面は固まったように見えてもウレタンの裏側からみてこうなってしまうと固まりません。

④鏡にウレタンを吹く（1発勝負です！！）

養生シートやゴミ袋の上に鏡を置きます。鏡のまわりにフォームを1～2センチ幅で吐出します。吐出をやめてもノズル内のウレタンが出てきます。それを落とすための、ちょっとした中断用に紙コップがあると便利です。



失敗だなと思っても、3センチ程度の太さであれば、固まります。それぞれの個性がでますので、触ったりせずに固まるのを待ちましょう。固まった後にカッターなどで切ることができます。固まる前にヘラなどでウレタンをつぶしてしまったりすると上手く固まりません。触らないようにしてください。

⑤デコレーションしてみよう！

表面が固まる前にデコレーションができます。ビーズなどを上からパラパラと落としたりしてデコレーションしてみましょう。ウレタンは15分程度で表面が固まります。そのため、早めに作業をすることをおすすめします。

この時固まっていないウレタンに触れないように注意してください。手や肌につくと落ちません。

お子様が作業をされる場合は十分に注意してください。



⑥完全に固まるまで待ちます。

ウレタンが完全に固まるまで素手で触れないようにしてください。表面は15～30分で固まりますが、**カッターで切れるようになるまで（完全に固まるまで）は1～2時間程度かかります。**固まる前に触ってしまうと表面のつるつとした感じがなくなるので、触らないほうがきれいに仕上がります。



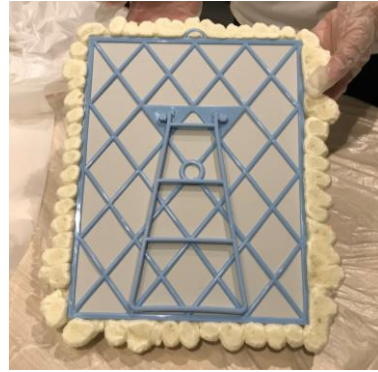
一時的な作業中断の際は、必ずノズルをつけたままにしてください。
作業再開時はノズルの先の固まったウレタンをとって再開してください。

使い切りタイプです。
必ずその日のうちに使い切ってください。
（日をまたいだ施工はできません。）



⑦フォームミラーを養生シートやゴミ袋からはがす

1～2時間程度待ち、完全に固まったことを確認します。養生シートやゴミ袋の上で作成したフォームミラーをはがします。少しでも固まっていない部分があると上手くはがれません。完全に固まるまで待ちましょう。



まっすぐ立たないなどあれば、カッターでウレタンをカットすることができます。また、アクリル絵の具や油性の塗料で色を塗ったり、アレンジすることも可能です。



番外編

～残ったウレタンフォームでモフモフ文字～

養生シートやゴミ袋の上に油性ペンなどで文字を書き、フォームで文字を書くと、かわいいアートになります。“HAPPY BIRTHDAY”などアレンジしてもおもしろいかも…！

