

2017年9月29日

“高品質”にこだわる  
ABC 商会の建材が GINZA SIX に採用されました。

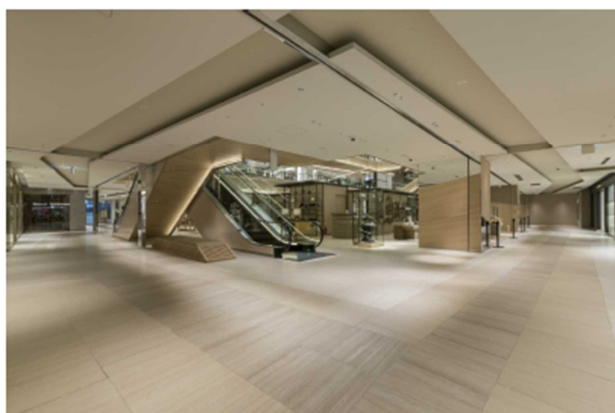
建材の開発、製造、輸入、販売を行う(株)エービーシー商会(本社:東京都千代田区、社長:佐村 健)の高品質にこだわる製品が、東京銀座にオープンした大型複合施設「GINZA SIX」の商業スペースに採用されました。インテリアデザインのコンセプトであるクオリティにこだわった「トータルでの質の高さ」を建材から支えています。

GINZA SIX の地下 2 階から 6 階までの共用通路やエレベーターホール、トイレなどには、イタリアから取り寄せた当社の高品質セラミックタイルが採用されており、採用総面積は約 10,000 m<sup>2</sup>です。

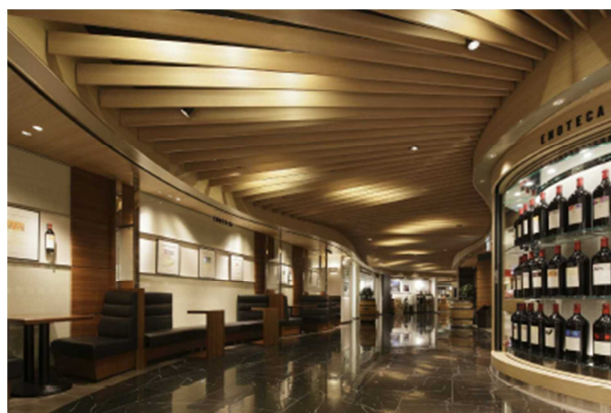
2～5 階の共用通路には、明るくシャープなラインのトラバーチン模様が特長の「サンロック」「ドルチェ ヴィータ」が採用されています。設計時にはテナントがより引き立つように照明とあわせた明るいデザインの希望があり、イメージに沿ったセラミックタイル 40 種類以上の提案の中から、納得のいくものを選び抜いていただきました。

地下 2 階の一角にあるケーブ(洞窟)をイメージした通路の天井には、デザイン性にすぐれた天井ルーバー「インターライン(木目シート貼り)」が波形状に施工されています。設計者のイメージする上下左右の動きを演出するため、一本一本長さや角度の違うルーバーを施工店とも協力しつつ下地から設計し、施工しました。GINZA SIX にしかない特徴的なデザインになっています。

この他にも、地下駐車場の車路には防水性とすぐれた耐久性を備えた塗り床材「カラートップSR」、2 階の三原テラスには、建物を地震の揺れから守るエキスパンションジョイントカバーが採用されるなど、デザイン性、機能性ともに“高品質”にこだわる弊社の製品が GINZA SIX の随所に採用されています。



共用通路タイル：サンロック・ドルチェ ヴィータ



天井ルーバー：インターライン(木目シート貼り)

このリリースはABCオフィシャルサイト「ニュースリリース」に掲載しています。

**株式会社エービーシー商会**

お客様のお問い合わせ先

報道関係のお問い合わせ先

東京都千代田区永田町 2-12-14

営業開発事業部

宣伝部 広報担当 中尾

[www.abc-t.co.jp](http://www.abc-t.co.jp)

TEL:03-3507-7132

TEL:03-3507-7120