

コンクリートと一体化し一枚岩を形成する モノリシック工法の床仕上材 すべての商品がF☆☆☆☆登録商品です。

コンクリート打設時に材料を散布し、同時に施工するのが「モノリシック工法」です。
下地がまだ生乾きのうちに施工するため、硬化後は下地と一体化一枚岩のような強固な床を形成します。
剥離がなく、摩耗や衝撃に強い床は厳しい使用条件の場所でも高い耐久性を維持します。
仕上材には個性豊かな5タイプの商品を用意しております。
各商品の特性に合わせて最適のものをお選びください。

適切なカラー選択で工場・倉庫などの環境を整備!

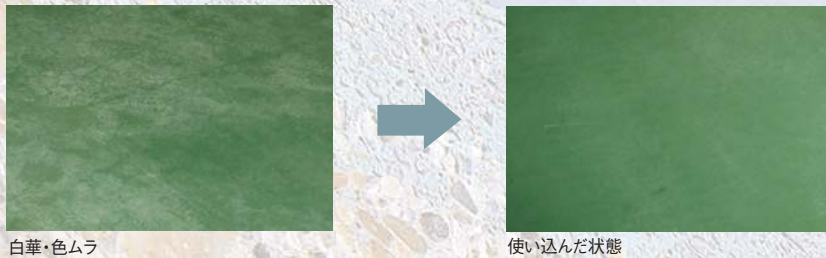
色による心理的な効果は思っているより大きなものです。目的に合わせて計画的に色を使用することで安全性や生産性、健康管理などに大きな効果が期待できます。常に目にはいる床の色だからこそ最適な色の選択が必要です。

色がもつ効果例



白華・色ムラなどについて

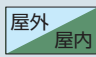

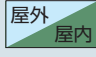
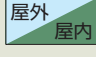
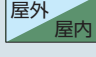
このカタログに記載の商品はセメント製品であるため仕上がり面に白華およびアクが出て、白っぽく色ムラになる事があります。これは物性には影響せず、床を使い込めば自然に除去されます。



白華・色ムラ

使い込んだ状態

モルタル・コンクリートとの比較

モノリシック工法の仕上材	仕上厚さの目安 (mm)	仕上色	使用骨材	接着強度 (N/mm ²) 建研式引張り試験機	摩耗減厚 (mm) JIS K 7204 GC 150H 250g 2000回転	透水量 (cc) JIS A 6909	透油量 (cc) JIS A 6909
鈹物骨材配合散布型美装床仕上げ材 カラクリート 	1.2~1.5	20色	鈹物	1.96	0.14 約4倍	4.8 約1/2	0.05 約1/2
合金骨材配合散布型耐久床仕上げ材 フェロコン 	1.2~1.5	7色	合金・鈹物	1.96	0.10 約6倍	3.8 約1/2	0.04 約1/3
鈹物骨材配合散布型耐久床仕上げ材 ベスコンカラー 	1.2~1.5	7色	鈹物	1.96	0.11 約5倍	4.2 約1/2	0.04 約1/3
大粒骨材配合散布型美装高耐久床仕上げ材 カラーハードEM 	4.0~5.0	8色	鈹物	2.34	0.12 約5倍	2.5 約1/3	0.03 約1/4
合金骨材配合強靱床仕上げ材 フェロコンハードS散布工法 	2.0~4.0	7色	合金・鈹物	2.34	0.09 約6倍	0.99 約1/8	0.01 約1/12
				下地コンクリート破壊	コンクリート (0.59mm)	コンクリート (8.3cc)	コンクリート (0.12cc)

